

考えて、  
表現する力を  
育てる

# 小学生 冬はTES

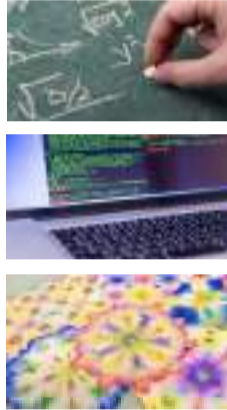
## 小学部 本科コース 科学実験、プログラミングと英語強化の冬期講座

- 算数** 算数は基本事項から応用問題まで。
- 国語** 良質の文章を音読。表現力を磨き、精選した文章問題を解くことで、読解力を伸ばす。
- 英語** フォニックスで、基本的な英単語が読めて、書けるようにする。初心者の方も安心。
- プログラミング** SCRATCH (スクラッチ) でブロックの組み合わせやアルゴリズムを学ぼう！
- 科学実験** 色の不思議を楽しもう (ペーパークロマトグラフィー) どの色とどの色を混ぜると何色になる？ふだん見ている色は、どんな色構成でできているのか？そんな色の不思議を解き明かすきっかけになる体験です。

**日程 真正校** 12月22日(木)から1月7日(土)の期間 全6日間

**北方アネックス** 12月23日(金)から1月7日(土)の期間 全6日間

**学費 応援キャンペーン** 15,800円のところが  
12月17日(土)までにお申込の方は、**5,800円** (税・教材込)



## 私立中学 受験講座

対象 ■ 小学5年生、6年生

中高一貫カリキュラムを組み、一気に学力を伸ばす。  
中学入試だけでなく、将来の大学入試まで見越した指導。  
岐阜県と愛知県の私立中学に的を絞って受験指導します。

# 中学生 TESで合格

## 公立高校合格100%

2022年度も昨年度に続き、公立高校合格100%達成!

**81%** 2022年度入試において、公立高校受験生のうち  
岐阜5校 (岐阜高校、岐阜北高校、加納高校、岐山高校、長良高校) が **岐阜高専に合格**しました!

## 期間限定 冬の限定個別

12月12日(木)から1月14日(土)までの期間  
授業日程、時間は相談の上決定します。

高校受験総合対策 | 岐高・北高・加納高対策 | 岐阜高専受験対策  
英検受験対策 | 教科書準拠・定期試験対策

※「冬の限定個別」は、小学生・中学生・高校生同時受付中です。  
※くわしくは本部事務局(TEL058-324-1191)までお電話でお問合せ下さい。

## 中学部 本科コース 入試問題が一人で解ける本物の実力を養成

### 中1・2 基本から、発展・応用で実力をつける! 桃李学カテストで鍛える、冬期講座

**日程 真正校** 12月13日(木)から1月7日(土)の期間 全13日間 **北方アネックス** 12月14日(金)から1月7日(土)の期間 全13日間

**学費 応援キャンペーン** 中1 12月8日(木)までにお申込の方は、28,000円 → **18,000円** (税・教材込) 応援キャンペーン適用  
中2 12月8日(木)までにお申込の方は、28,000円 → **18,000円** (税・教材込) 応援キャンペーン適用

### 中3 キミを志望高合格に導く。 全力指導で第一志望高校を突破する!



**冬期講座** 入試頻出内容を総復習。出題傾向を分析し得点力を劇的にUP! **学費** 47,000円(税・教材込)

**日程 真正校** 12月15日(木)から1月7日(土)の期間 全16日間 **北方アネックス** 12月16日(金)から1月7日(土)の期間 全16日間

**年末特訓ウルトラゼミ** 全20時間の集中特訓。頻出事項を総復習し一気に実戦力を高める!

**日程** 12月30日(金)、31日(土)の2日間、20時間 **学費** 22,000円(税・教材込) **会場** テスアカデミー真正校

**学費 応援キャンペーン** 12月8日(木)までにお申込の方は、

**冬期講座 + 年末特訓ウルトラゼミ + 桃李学カテスト** 同時申込合計69,000円 → **59,000円** (税・教材込) 応援キャンペーン適用

※冬期講座の日程・授業時間について、くわしくは桃李学園本部事務局(058-324-1191)までお電話でお問合せ下さい。

## 中学入学準備講座



現小学6年生  
いはい2月開講  
中学でトップを目指す!

数学・英語の基本  
徹底攻略  
トップを目指す

小学算数の最重要ポイントを整理したあとで、中学数学の正負の数をマスター。英語はアルファベットや、フォニックスからbe動詞・一般動詞を使った文をていねいに学習します。

**応援キャンペーン** 中学入学準備講座を受講して、4月からの正規入塾手続きをされる方は、正規手続き時に初期納入金から「中学入学準備講座」学費分を割り引きます。

**実質 0円**

## 進学先が決まったら 高校進学準備ゼミ

進学先が決まったら、テスの「**高校進学準備ゼミ**」。I部は2月開講。個別形式で中学の総復習から高校の予習まで。II部は3月開講! 高校数学・高校英語の先取り予習授業でスタートダッシュ! 4月からの本科コースは例年3月中に満席になります。お申込はお早めにどうぞ。



## 個別学習相談会

個別学習相談会は、蜜を避け、ゆっくり時間を取ってご相談いただくため予約制です。

11月26日(土)、12月1日(木)、3日(土)、7日(水)、10日(土)

蜜を避け、ゆっくりご相談いただくために、本部事務局(058-324-1191)でご予約下さい。上記日程でご都合が合わない場合には、お電話でお気軽にご相談下さい。

現中学3年生 進学先が決まったら **高校進学準備ゼミ2月開講**

「うちの子は大丈夫かな?」とご心配されていませんか。テスアカデミーの「個別学習相談会」にぜひお越し下さい。

## 2022 Winter Campaign TESは学びを応援します

最大 **30,000円** 割引

「2022 Winter Campaign」は学年・コースによって内容が異なります。くわしくは本部事務局(058-324-1191)までお問合せ下さい。

- 応援1 早期割** 12月8日までに冬期講座申込手続き完了で、冬期講座受講料から10,000円割引
- 応援2 冬割①** 冬期講座から継続して正規入塾される場合、入塾金10,000円割引
- 応援3 冬割②** 12月28日までに継続入塾手続き完了していただいた方は、さらに初期納入金から15,000円割引



## TESアカデミー

桃李学園本部事務局  
岐阜県本巣市上真桑1870 〒501-0461  
Tel 058-324-1191 Fax 058-324-0347

# 高校生 | 共通テスト 難関私大

# 第一志望大学 突破なら TES

大学入学共通テストと私大入試に的を絞り、  
出題傾向にピッタリ合わせた徹底特訓で  
急速に実戦力、得点力をアップする！



**高3 大学受験直前特訓 ラストスパート！TESの冬期講座で合格を決めろ!!**



**例年 大好評 講座**

## 共通テスト・私大講座

期間 ■ 12月12日(月)から9日(月)の期間  
 数学8講・英語8講・国語6講 + 共通テスト・プレ模試 + 共通テスト・リスニング  
 開講 ■ テス真正校  
 学費 ■ 数学(単科受講) 19,000円(税・教材込)  
 英語(単科受講) 20,000円(税・教材込)  
 国語(単科受講) 15,000円(税・教材込)

## 高3 国公立二次・難関私大対策 受験大学別直前特訓

**1月開講 受講受付開始**

国公立大二次試験・難関私大の受験大学別・個人別指導特訓。一人ひとりに対する、きめ細かな徹底指導で例年大人気の講座です。定員になり次第締め切らせていただきます。お問合せ、お申し込みは是非、お早めにごどうぞ。  
 開講日程・時間・学費などにつきましては、本部事務局(058-324-1191)まで直接お電話でお問合せ下さい。



**高3 数学特別集中特訓**  
 180分の入試対策単元別特訓で数学得点力をアップ！  
 数学 ■ 数Ⅰ・A：三角比  
 数Ⅱ・B：微分積分 徹底指導  
 日程 ■ 1月9日(月) 学費 ■ 7,000円(税・教材込)

**高3 年末スターリングセミナー 14時間 集中特訓**  
 英語 ■ 参考書・問題集「2冊分すべて」完全解説  
 数学 ■ 共通テスト「全範囲」の攻略  
 日程 ■ 英語12月29日(木) 数学12月30日(金)  
 学費 ■ 1教科11,000円(税・教材込) 2教科13,000円(税・教材込)

【応援キャンペーン】共通テスト・私大講座 + 数学特別集中特訓 + 年末スターリングセミナー **セット割** 76,000円 → **66,000円**(税・教材込)

## 高1 この冬、飛躍的に実力を伸ばすチャンス

**基礎力完成、応用・発展、入試問題へ！**  
 この時期、徹底的に基礎力を鍛えて、今後の大きな飛躍の糧にする。数学・英語・国語の「ライブ授業」の充実の講義で基本の完成し、いよいよ受験勉強の準備。基礎をしっかりと確実に固めて、次のステップへ！  
 期間 ■ 12月17日(土)から1月5日(木)までの期間  
 開講 ■ テス真正校  
 学費 ■ 英語8講・数学8講・国語3講 + 理社演習 34,000円(税・教材込)  
 【特別集中特訓】英語・数学・国語 6,000円(税・教材込)  
 期間 ● 英語12月21日(木)、数学12月27日(水)、国語1月6日(金)  
 【応援キャンペーン】冬期講座 + 特別集中特訓 40,000円 → **30,000円**(税・教材込)

## 高2 TESの冬期講座が志望校合格の扉を開く

**第一志望合格目指して、受験勉強スタート！**  
 さあ、本格的受験勉強のスタートとして、基本事項を確認し、応用力を身につけよう。テスの冬期講座は、入試問題を1人で解くための基礎固め。「ライブ授業」の親身な講義がキミを徹底的に鍛える。くわしい解説と個人別の質問対応で、飛躍的に入試実戦力を伸ばそう！  
 期間 ■ 12月16日(金)から1月4日(木)までの期間  
 開講 ■ テス真正校 学費 ■ 英語8講・数学8講・国語3講 35,000円(税・教材込)  
 【特別集中特訓】英語・数学・国語 6,000円(税・教材込)  
 期間 ● 英語12月17日(土)、数学12月21日(水)、国語1月7日(日)  
 【応援キャンペーン】冬期講座 + 特別集中特訓 41,000円 → **31,000円**(税・教材込)

## 冬の限定個別

■ 集団だと質問しにくい ■ 苦手教科を克服したい  
 ■ もっと進んだ内容の勉強がしたい  
 ■ 受験校の出題傾向に絞りたい  
 対象 ■ 小学1年生～高校3年生  
 日程・時間 ■ 学習相談の上で決定できます  
 ▶ くわしくは本部事務局までお問合せ下さい。

**2022 Winter Campaign**  
**TESは学びを応援します**  
**最大 30,000円割引**  
「2022 Winter Campaign」は学年・コースによって内容が異なります。くわしくは本部事務局(058-324-1191)までお問合せ下さい。

応援1 早期割 12月8日までに冬期講座申込手続き完了で冬期講座受講料から10,000円割引  
 応援2 冬から割① 冬期講座から継続して入塾される場合、入塾金10,000円割引  
 応援3 冬から割② 12月28日までに継続入塾手続き完了していただいた方は、さらに初期納入金から15,000円割引

**高校進学準備ゼミ**  
 進学先が決まったら、「高校進学準備ゼミ」。2月開講。個別形式で中学の総復習から高校の予習まで。Ⅱ部は3月開講！高校数学・高校英語の先取り予習授業でスタートダッシュ！4月からの本科コースは例年3月中に満席になります。お問合せ、お申込はお早めにごどうぞ。

**2022年度 大学合格実績**

<p>【国立大学】</p> 名古屋大(文) 滋賀県立大(環境科学) 名古屋工業大(工) 同志社大(グローコム) 岐阜大(応用生物) 立命館大(経済) 岐阜大(工) 立命館大(経済) 滋賀大(経済) 立命館大(経営) 三重大(教育) 立命館大(経営) 山梨県立大(国際政策) 近畿大(理工) 小松公立大(生産シス) 南山大(経済)	<p>【私立大学】</p> 南山大(理工) 南山大(経済) 南山大(総合政策) 南山大(人文) 中京大(現代社会) 中京大(経営) 中京大(総合政策) 中京大(心理) 南山大(理工) 中京大(心理) 南山大(経済) 愛知大(社会学部) 南山大(理工) 愛知大(地域政策) 南山大(経済) 愛知大(経済)	東京理科大学(先進工) 名城大(農) 南山大(理工) 名城大(農) 南山大(経済) 名城大(農) 南山大(総合政策) 名城大(法) 南山大(人文) 名城大(理工) 中京大(現代社会) 名城大(人間学部) 中京大(経営) 愛知淑徳大(健康医療科学) 中京大(総合政策) 愛知工業大(工) 中京大(心理) 愛知工業大(工) 愛知大(社会学部) 愛知大(社会学部) 愛知大(地域政策) 愛知大(地域政策) 愛知大(経済) 愛知大(経済)	愛知学院大(法) 愛知学院大(総合政策) 大同大(工) 名古屋学院大(法) 岐阜聖徳学園大(教育) 岐阜聖徳学園大(経済情報) 東海学園大(健康栄養) 東海学園大(健康栄養) 修文大(生活文化) その他
---	--	--	---

**自習室完備**  
 快適・集中学習空間

- 自習室の利用は、「完全予約制」です。
- 自習室は集中した学習空間。「私語厳禁」
- 全25席。パーティションで仕切られ安心です。
- 2回注意を受けると、1週間利用できません。
- 食事は1階ホールでとって下さい。

## お近くのテスアカデミーの教室



小学部 | 中学部 | 高校部 **本科コース**  
 小学部 | 中学部 | 高校部 **個別指導コース**  
 ■ 本巣市上真桑1870 [真桑小東300m] ■ 北方町芝原中町3-1-6 [宮東公園西]

## 個別学習相談会

個別学習相談会は、蜜を避け、ゆっくり時間を取ってご相談いただくため予約制です。  
**11月26日(土)、12月1日(木)、3日(土)、7日(水)、10日(土)**  
 ゆっくりご相談いただくために、本部事務局(058-324-1191)でご予約下さい。上記日程でご都合が合わない場合には、お気軽にご相談下さい。

## TESアカデミー 受験に強いテスアカデミー

今は始めるのが、ベストな選択!  
**TEL 058-324-1191**  
 桃李学園 本部事務局 | 岐阜県本巣市上真桑1870 〒501-0461